

Calendario 2025 della raccolta differenziata domiciliare.

Bomporto - Frazioni di Gorghetto e San Michele



Casa



Attività



Incredibile quello che possiamo fare insieme.



Comune
di Bomporto



Perché la raccolta differenziata

I nostri rifiuti possono fare ancora molto per noi e, in fondo, noi dobbiamo fare poco per loro: **basta differenziarli correttamente e riciclarli**. È facile ed è utile per tutti. Facciamolo insieme!

Ogni famiglia, e ogni attività, ha a disposizione il proprio kit per la raccolta porta a porta che è strettamente personale. Fai attenzione a non confondere i tuoi contenitori con quelli dei tuoi vicini.



Esponi i contenitori/sacchi ben chiusi **la sera precedente al giorno di raccolta**.



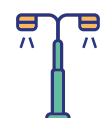
Inserisci l'indifferenziato solo all'interno dei **contenitori forniti da Hera**. Non saranno raccolti sacchi e materiali sfusi attorno ai contenitori.



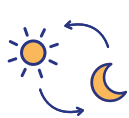
Hera si impegna a garantirti le attività di manutenzione. Tu fai la tua parte: **lava bene i contenitori**. L'unione fa la forza.



Esponi il contenitore dell'indifferenziato **solo quando è pieno** e verifica che nella tua bolletta il codice dell'attrezzatura riportato coincida con quello che utilizzi.



Esponi i contenitori **su suolo pubblico**, nei pressi dell'accesso all'area privata, in posizione ben visibile per agevolare la raccolta e la circolazione.



Riporta i contenitori all'interno della proprietà privata dopo lo svuotamento: **è vietato** lasciarli sempre **su suolo pubblico**.



In caso di **errori di conferimento** (giorno sbagliato, contenitore scorretto o presenza di materiale non conforme) il rifiuto non verrà raccolto e dovrai esporlo nuovamente con le modalità corrette.



In caso di necessità puoi utilizzare i cassonetti presenti sul territorio comunale con la tua **Carta Smeraldo**. Ricorda che i conferimenti porta a porta o a cassonetti dei rifiuti differenziati non sono a pagamento. Utilizzala anche per accedere alle Stazioni Ecologiche.



Se utilizzi **presidi sanitari monouso** (pannolini, ausili per l'incontinenza, sacche per dialisi...) hai diritto a un numero aggiuntivo di conferimenti annuali gratuiti. Per maggiori informazioni chiama il **Servizio Clienti Hera** all'**800.999.500**.



Per la **sostituzione di carrellati** danneggiati o per richieste di ulteriori contenitori puoi contattare direttamente il **Servizio Clienti Hera** all'**800.999.500** che provvederà alla sostituzione o consegna del nuovo contenitore.



In caso di smarrimento o mal funzionamento delle **Carte Smeraldo** puoi recarti presso lo sportello clienti in Via per Modena, 7 o a Bastiglia in Piazza Repubblica, 53. Vai in Stazione Ecologica per sostituire o rifornirti di tutte le altre attrezzature.

Fai un giro alla Stazione Ecologica

Come funziona?

Puoi portare qui i rifiuti che, per tipologia o dimensione, non riesci a gettare nei cassonetti. **Il servizio è gratuito**. Puoi recarti in **tutte le Stazioni Ecologiche presenti sul territorio provinciale** e ottenere uno **sconto**. Dopo aver effettuato l'accettazione scarica autonomamente dal mezzo i rifiuti e portali nel contenitore o nell'area indicata dall'operatore. All'accesso dovrai avere la **Carta Smeraldo**.

Indirizzi e orari di apertura

Bastiglia - Via Leonardo da Vinci, 2

- lunedì, mercoledì, venerdì e sabato dalle 9 alle 12 e dalle 14 alle 18;
- domenica dalle 9 alle 13.

Bomporto - Via Carlo Testa, 5

- lunedì, mercoledì, venerdì e sabato dalle 9 alle 12 e dalle 14 alle 18;
- domenica dalle 9 alle 13.

Castelfranco Emilia - Via Canale, 19

- martedì, venerdì e sabato dalle 9 alle 12 e dalle 14 alle 18;
- domenica dalle 9 alle 13.

San Cesario sul Panaro - Via Modenese, 19 località La Graziosa

- lunedì, mercoledì, giovedì e sabato dalle 9 alle 12 e dalle 14 alle 18;
- domenica: invernale dalle 9 alle 13 e dalle 14 alle 17, estivo dalle 9 alle 13 e dalle 15 alle 18.



Consigli per ridurre i rifiuti:

- Scegli imballaggi poco voluminosi e facili da riciclare;
- Privilegia prodotti sfusi;
- Preferisci prodotti concentrati;
- Usa le ricariche: a parità di prodotto hanno un imballaggio più leggero;
- Evita i prodotti monouso: piatti e bicchieri, tovaglioli, fazzoletti;
- Bevi acqua del rubinetto;
- Non comprare troppo cibo, potresti doverlo gettare;
- Alcuni oggetti di cui ti vuoi disfare potrebbero interessare ad altri: portali a un mercatino dell'usato o visita www.gruppohera.it/cambialfinale;
- Chiedi a Hera la bolletta elettronica così puoi contribuire a un risparmio di carta.

Raccolta per le attività commerciali e produttive

Le raccolte di **Carta** e **Cartone** sono le più preziose, rispetta queste semplici regole per una corretta raccolta differenziata.

TIPOLOGIA DI RACCOLTA	LUN	MAR	MER	GIO	VEN	SAB	DOM	MODALITÀ DI ESPOSIZIONE
Carta			●					<ul style="list-style-type: none"> • All'interno dei sacchi azzurri forniti, se esponi a terra; • Sfusa nei contenitori dedicati senza sacco.
Cartone		●						<ul style="list-style-type: none"> • Sfuso, piegato e impilato ordinatamente a terra; • Sfuso all'interno dei contenitori dedicati. Non utilizzare sacchi in plastica.

Tutti i colori della differenziata

Nella tabella sotto troverai indicate le categorie più comuni di rifiuti. Ciascuno è identificabile tramite i colori e i simboli che vedi nella legenda e che troverai anche sui bidoni e sui sacchi.

Scopri negli elenchi quali rifiuti puoi gettare in ciascun contenitore. **Separando i rifiuti correttamente ci aiuterai a dare alla terra un futuro migliore!**

COSA	Carta e Cartone	Indifferenziato	Plastica e Lattine	Organico	Vetro
SI	Giornali, riviste, libri rotti, quaderni, fogli e buste, carta da pacchi, carta da fotocopie, scatole di cartone, cartoni per bevande, cartone della pizza senza residui di cibo, bicchieri, piatti e vassoi di carta.	Tutti i materiali che non possono essere differenziati.	Imballaggi di plastica (es. bottiglie, flaconi, cassette, sacchetti), bicchieri e piatti di plastica, cellophane e polistirolo. Contenitori di plastica e bombole esaurite per alimenti o per l'igiene personale. Lattine, tappi a corona, carta stagnola, coperchi e barattoli metallici.	Scarti di cucina (compresi piccoli ossi, gusci, verdure, ecc.), filtri di tè, fondi di caffè e carta da cucina, piatti e bicchieri compostabili solo se l'etichetta riporta la norma EN 13432 per gli imballaggi e altri materiali compostabili solo se l'etichetta riporta la norma EN 1499.	Contenitori di vetro: bottiglie, barattoli, vasetti per alimenti, bicchieri non in cristallo.
NO	Carta plastificata (es. copertine), carta oleata, carta chimica (es. scontrini), carta da forno, fazzoletti usa e getta, bicchieri e piatti di plastica o altri materiali.	Rifiuti differenziabili e tutto ciò che può essere portato alla Stazione Ecologica	Tutti gli arredi, posate di plastica, piatti di carta o altri materiali, giocattoli, materiali accoppiati (es. cartoni per bevande). Barattoli e lattine o imballaggi di plastica che abbiano contenuto prodotti chimici pericolosi.	Tutto ciò che non è organico (ad es. mozziconi di sigaretta, lettiere per animali, legno trattato o verniciato, pannolini, assorbenti, ecc.). Non inserire liquidi.	Ceramica, porcellana, pirex, specchi, cristalli, vetro ceramico o accoppiato, occhiali, lampadine, contenitori di vetro che abbiano contenuto prodotti chimici pericolosi.
DOVE	 Sacchi azzurri o bidone.	 Contenitori in base alle esigenze.	 Sacchi gialli o bidone.	 Contenitori in base alle esigenze.	 Contenitori in base alle esigenze.

- **carta/cartone** e **plastica/lattine**: appiattisci le confezioni per ridurre il volume;
- **vetro** e **plastica/lattine**: sgocciola e svuota senza sciacquare i contenitori;
- **organico**: utilizza i sacchetti compostabili;
- **indifferenziato**: inserisci i rifiuti in sacchetti ben chiusi e solo all'interno dei contenitori.

Raccogli con cura!

Tutto quello che è bene sapere



- ✓ Schiaccia scatole e scatoloni per ridurre il volume.
- ✗ Non gettare pannolini e carta da forno: sembrano fatti di carta, ma non lo sono!
- ? Il cartone della pizza senza residui di cibo, anche se un po' sporco, gettalo nella carta.



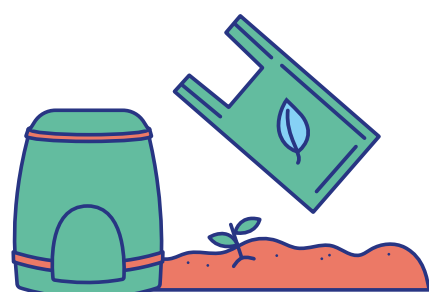
- ✓ Schiaccia bottiglie e flaconi per ridurre il volume e rimuovi eventuali residui di cibo e/o di liquidi.
- ✗ Non gettare oggetti in plastica dura o gomma: sembrano plastica, ma non lo sono e danneggiano la raccolta!
- ? Getta solo gli imballaggi, se hai dei dubbi l'etichetta ti può aiutare.



- ✓ Non serve lavare i contenitori prima di gettarli.
- ✗ Ceramiche, specchi e lampadine non sono vetro e danneggiano la raccolta!
- ? Il riciclo del vetro ha origini lontane: lo facevano già gli antichi Romani.



- ✓ Usa solo sacchetti biodegradabili e compostabili. Se hai un giardino puoi richiedere una compostiera.
- ✗ Pannolini, confezioni e involucri plastici per alimenti, cialde di caffè e tè danneggiano la raccolta dell'organico!
- ? Getta anche carta da cucina e tovaglioli di carta: assorbono l'umidità riducendo i cattivi odori.



- ✓ Se separi in modo corretto non rimarrà quasi più niente nell'indifferenziato.
- ✗ Se hai dei dubbi prima di gettare, consulta "Il Rifiutologo": lui sa tutto!
- ? Usa piccoli sacchetti per i tuoi rifiuti e togli l'aria, occuperanno meno spazio.



Servizi aggiuntivi

RAEE

Sono i **Rifiuti** derivanti da **Apparecchiature Elettriche ed Elettroniche**, cioè dispositivi che per funzionare hanno bisogno di corrente elettrica, pile o batterie. Porta i RAEE alla **Stazione Ecologica** oppure richiedi il **ritiro gratuito** per quelli di grandi dimensioni chiamando il **Servizio Clienti Hera** all'**800.999.500** (chiamata gratuita da rete fissa e mobile, solo per famiglie) oppure tramite l'app **Il Rifiutologo**.

Rifiuti ingombranti

Abbandonare fuori dai cassonetti i rifiuti, oltre a non essere responsabile, è un atto che ha un grande costo per la collettività, provoca il degrado dell'ambiente e della città ed è sanzionabile per legge. Per questo abbiamo istituito un servizio di **ritiro gratuito a domicilio**: prenota il tuo appuntamento chiamando il **Servizio Clienti Hera** all' **800.999.500** o tramite l'app **Il Rifiutologo**.



Cambia il finale: oggetti ancora utili

Quello che a te non serve più, potrebbe servire a qualcun altro: mobili, giocattoli, vestiti usati ancora in buono stato e riutilizzabili, possono essere donati agli **enti non profit convenzionati**. L'elenco è disponibile su www.gruppohera.it/cambialfinale

Raccolta abiti usati

Getta gli indumenti usati negli appositi contenitori dislocati sul territorio.

Rifiuti Urbani Pericolosi

I RUP sono materiali contenenti sostanze tossiche e infiammabili come vernici, solventi, termometri al mercurio, pile e batterie. Per questo devono essere assolutamente portati alla **Stazione Ecologica**.

Le pile

Gettale negli appositi contenitori dislocati da Hera presso rivenditori, centri commerciali, supermercati, alcune scuole e il municipio, oppure portale alla **Stazione Ecologica**.

Farmaci

I farmaci sono rifiuti non recuperabili. È necessario quindi:

- raccoglierli separatamente;
- privarli dell'involucro e del foglio illustrativo;
- gettarli negli appositi **contenitori presso le farmacie e parafarmacie** del territorio e alle **Stazioni Ecologiche**.

Se hai farmaci non scaduti che non ti servono più, partecipa al progetto **FarmacoAmico** e portali presso le farmacie aderenti: verranno riutilizzati da enti non profit per progetti locali di assistenza alle fasce deboli della comunità.

Scopri di più su www.gruppohera.it/farmacoamico



Oli alimentari

Tutti gli oli usati in cucina per condire, cucinare o friggere e quelli utilizzati per conservare gli alimenti nei vasetti, non vanno mai versati nel lavandino o dispersi nell'ambiente perché intasano le tubature e inquinano.

In più, l'olio alimentare è un rifiuto completamente recuperabile: gettalo nei **contenitori stradali** dedicati all'interno di bottiglie di plastica ben chiuse o portalo alla **Stazione Ecologica**.

Per l'elenco aggiornato dei punti di raccolta vai su

www.ilrifiutologo.it

Punti di raccolta oli alimentari

- Piazzetta dei Tigli, 3;
- Via Primo Maggio, 2;
- Via per Modena, 57;
- Via Vernaccia, 191.

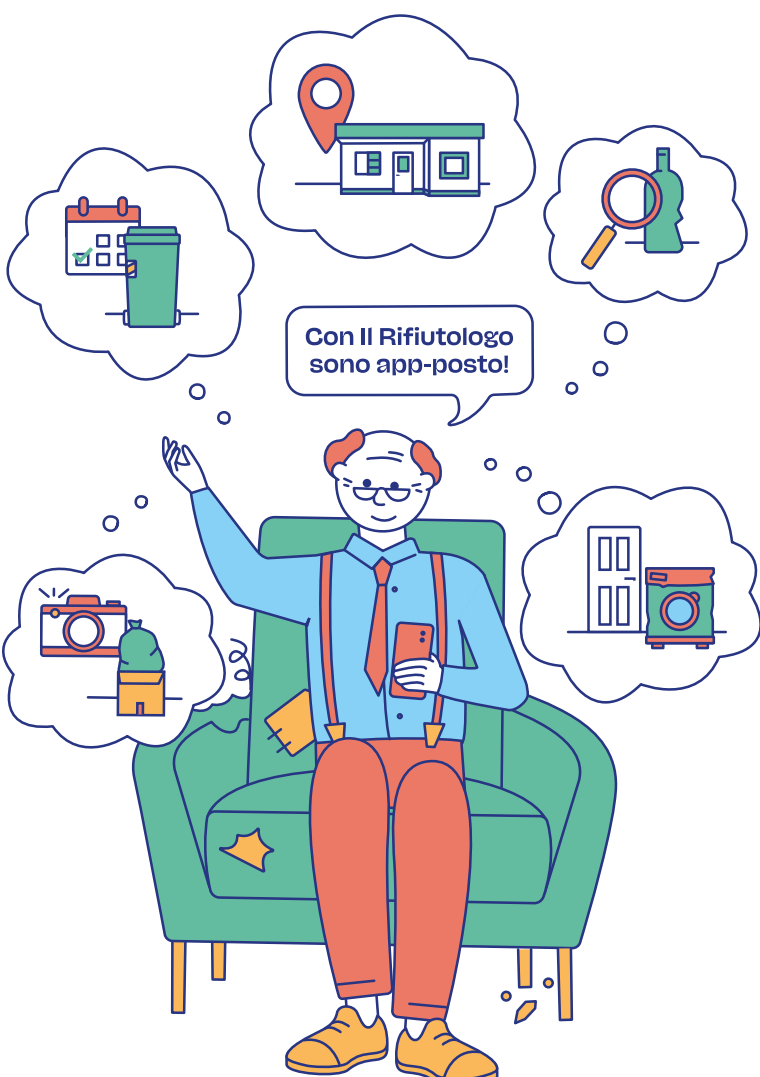


Il Rifiutologo: un'app che sa tutto!

Per non avere dubbi sulla raccolta differenziata, chiedi a **Il Rifiutologo**: è una guida digitale ai servizi ambientali, un'app gratuita e disponibile per iOS e per Android. Troverai le informazioni aggiornate sui servizi offerti e sul tipo di raccolta differenziata applicata per ogni comune, strada e numero civico. Se vedi rifiuti abbandonati e cassonetti troppo pieni o danneggiati fai una segnalazione scattando una foto direttamente con Il Rifiutologo.

Scarica subito Il Rifiutologo, non potrai più farne a meno!

Semplice e facile da usare, ecco cosa puoi fare con Il Rifiutologo:



Con Il Rifiutologo sono app-posto!

Ho un cruccio. Non so dove buttare le grucce!

Scarica l'app **il Rifiutologo** Li c'è proprio tutto!

Cerca rifiuto

Questa funzione risponde a ogni dubbio di separazione. Si può anche utilizzare la scansione del **"codice a barre"** dei prodotti per ricevere le informazioni di dettaglio sulla raccolta differenziata.

Stazioni Ecologiche

Alla sezione "Stazioni Ecologiche" si trovano le **mappe aggiornate** e informazioni di dettaglio anche sugli **sconti** per ciascun materiale consegnato.

Calendario porta a porta

Per sapere giorni e orari di raccolta basta inserire la via e il civico in cui abiti e cliccare su "Calendario porta a porta": potrai **consultare il calendario**, impostare una **notifica che ti avvisa** quando esporre i vari rifiuti.

Scatta una foto

La funzione permette di effettuare **segnalazioni ambientali geolocalizzate** su eventuali rifiuti abbandonati e cassonetti troppo pieni o danneggiati.

Ritiro rifiuti ingombranti e potature

Non sai come smaltire vecchi elettrodomestici, arredi, altri oggetti ingombranti o potature? Prenota tramite l'app il loro **ritiro gratuito**.

Abbiamo un chiodo fisso!



Il 99% del ferro che abbiamo raccolto in un anno è stato avviato al riciclo, potendo produrre, tra le altre cose, anche milioni di nuovi chiodi.

Incredibile quello che possiamo fare insieme.

Gennaio 2025

01	Mercoledì Capodanno	
02	Giovedì	
03	Venerdì	
04	Sabato	
05	Domenica	
06	Lunedì Epifania	
07	Martedì	
08	Mercoledì	
09	Giovedì	
10	Venerdì	
11	Sabato	
12	Domenica	
13	Lunedì	
14	Martedì	
15	Mercoledì	
16	Giovedì	
17	Venerdì	
18	Sabato	
19	Domenica	
20	Lunedì	
21	Martedì	
22	Mercoledì	
23	Giovedì	
24	Venerdì	
25	Sabato	
26	Domenica	
27	Lunedì	
28	Martedì	
29	Mercoledì	
30	Giovedì	
31	Venerdì	

La differenziata ha una salute di ferro!



Legenda rifiuti



Carta e Cartone



Plastica e Lattine



Organico



Indifferenziato



Cartone (attività produttive e commerciali)



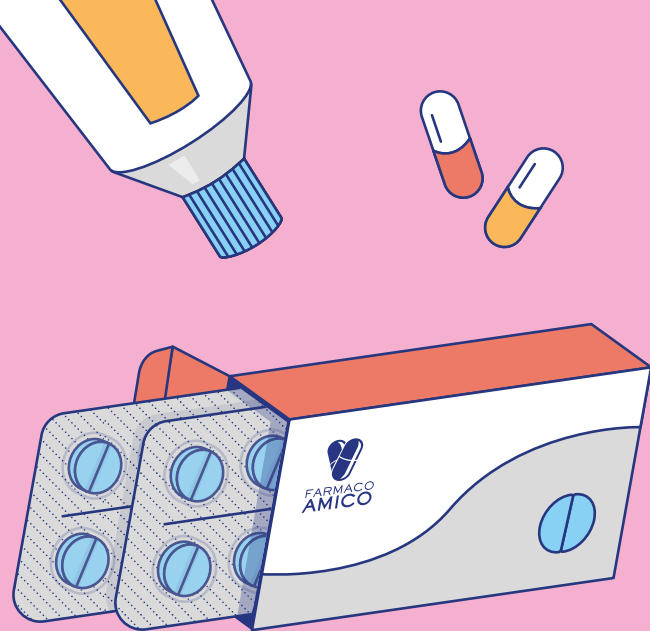
Vetro



Pannolini

Esponi i rifiuti la sera precedente al giorno indicato nel calendario.

Abbiamo la cura giusta contro lo spreco!



Grazie al Progetto FarmacoAmico, in un anno abbiamo evitato lo spreco di oltre 65.000 confezioni di farmaci consegnandole a enti non profit.

Incredibile quello che possiamo fare insieme.



Febbraio 2025

01	Sabato	
02	Domenica	
03	Lunedì	
04	Martedì	
05	Mercoledì	
06	Giovedì	
07	Venerdì	
08	Sabato	
09	Domenica	
10	Lunedì	
11	Martedì	
12	Mercoledì	
13	Giovedì	
14	Venerdì	
15	Sabato	
16	Domenica	
17	Lunedì	
18	Martedì	
19	Mercoledì	
20	Giovedì	
21	Venerdì	
22	Sabato	
23	Domenica	
24	Lunedì	
25	Martedì	
26	Mercoledì	
27	Giovedì	
28	Venerdì	

Chi trova un FarmacoAmico trova un tesoro.



Legenda rifiuti



Carta e Cartone



Plastica e Lattine



Organico



Indifferenziato



Cartone (attività produttive e commerciali)



Vetro



Pannolini

Esponi i rifiuti **la sera precedente** al giorno indicato nel calendario.

Al vostro compost!

Gran parte dei rifiuti organici raccolti ogni anno in modo differenziato viene trasformata in prezioso compost, un fertilizzante che migliora i nostri terreni.

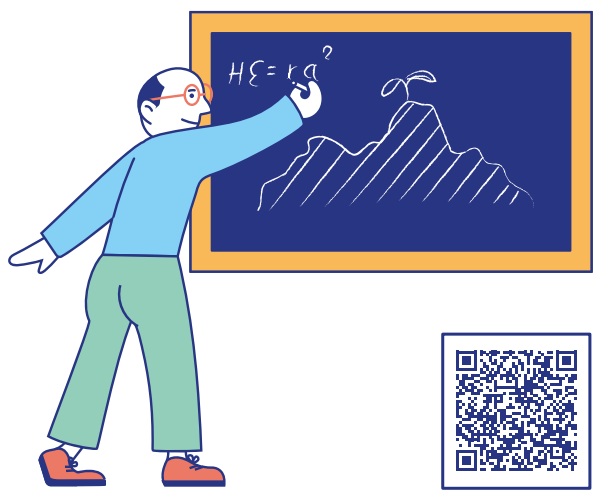
Incredibile quello che possiamo fare insieme.



Marzo 2025

01	Sabato	
02	Domenica	
03	Lunedì Giornata mondiale della natura	
04	Martedì	
05	Mercoledì	
06	Giovedì	
07	Venerdì	
08	Sabato	
09	Domenica	
10	Lunedì	
11	Martedì	
12	Mercoledì	
13	Giovedì	
14	Venerdì	
15	Sabato	
16	Domenica	
17	Lunedì	
18	Martedì Giornata mondiale del riciclo	
19	Mercoledì	
20	Giovedì	
21	Venerdì	
22	Sabato Giornata mondiale dell'acqua	
23	Domenica	
24	Lunedì	
25	Martedì	
26	Mercoledì	
27	Giovedì	
28	Venerdì	
29	Sabato	
30	Domenica	
31	Lunedì	

Nulla si crea, nulla si distrugge, tutto si trasforma.



Legenda rifiuti

- Carta e Cartone
- Plastica e Lattine
- Organico
- Indifferenziato
- Cartone (attività produttive e commerciali)
- Vetro
- Pannolini

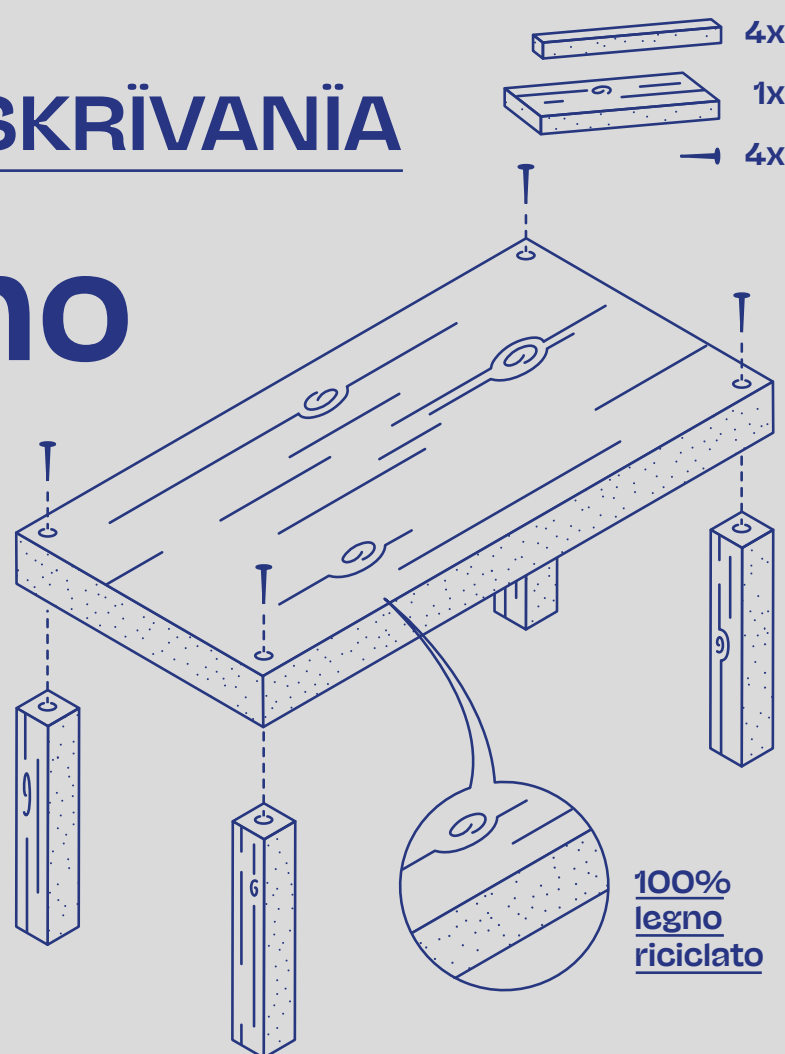
Esponi i rifiuti la sera precedente al giorno indicato nel calendario.

Anche quest'anno teniamo banco.

Con 50 kg di legno raccolti in un anno ogni due abitanti, si può produrre più di una nuova scrivania.

Incredibile quello che possiamo fare insieme.

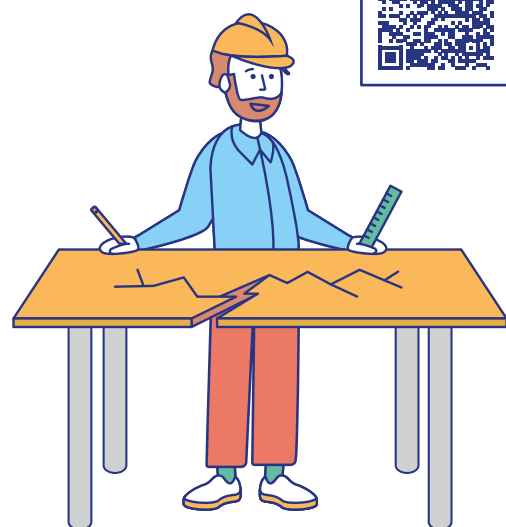
SKRĪVANĪA



Aprile 2025

01	Martedì			
02	Mercoledì			
03	Giovedì			
04	Venerdì			
05	Sabato			
06	Domenica			
07	Lunedì			
08	Martedì			
09	Mercoledì			
10	Giovedì			
11	Venerdì Giornata mondiale del mare			
12	Sabato			
13	Domenica			
14	Lunedì			
15	Martedì			
16	Mercoledì			
17	Giovedì			
18	Venerdì			
19	Sabato			
20	Domenica Pasqua			
21	Lunedì Lunedì di Pasqua			
22	Martedì Giornata mondiale della Terra			
23	Mercoledì			
24	Giovedì			
25	Venerdì Anniversario della Liberazione			
26	Sabato			
27	Domenica			
28	Lunedì			
29	Martedì			
30	Mercoledì			

Su di te vedo comunque un bel progetto!



Legenda rifiuti



Carta e Cartone



Plastica e Lattine



Organico



Indifferenziato



Cartone (attività produttive e commerciali)



Vetro



Pannolini

Esponi i rifiuti la sera precedente al giorno indicato nel calendario.

Verso il futuro in monolattino



Con 130 lattine di alluminio recuperate in un anno per ogni cittadino, si può produrre un monopattino.

Incredibile quello che possiamo fare insieme.

Maggio 2025

01	Giovedì Festa del lavoro	
02	Venerdì	
03	Sabato	
04	Domenica	
05	Lunedì	
06	Martedì	
07	Mercoledì	
08	Giovedì	
09	Venerdì	
10	Sabato	
11	Domenica	
12	Lunedì	
13	Martedì	
14	Mercoledì	
15	Giovedì	
16	Venerdì	
17	Sabato	
18	Domenica	
19	Lunedì	
20	Martedì	
21	Mercoledì	
22	Giovedì Giornata mondiale della biodiversità	
23	Venerdì	
24	Sabato	
25	Domenica	
26	Lunedì	
27	Martedì	
28	Mercoledì	
29	Giovedì	
30	Venerdì	
31	Sabato	



Legenda rifiuti

- Carta e Cartone
- Plastica e Lattine
- Organico
- Indifferenziato
- Cartone (attività produttive e commerciali)
- Vetro
- Pannolini

Esponi i rifiuti la sera precedente al giorno indicato nel calendario.

Una storia con una trama bellissima

Dal 2018 abbiamo avviato la raccolta dei rifiuti tessili per riutilizzare anche gli indumenti e contenere l'inquinamento della fast fashion.

Incredibile quello che possiamo fare insieme.



Giugno 2025

01	Domenica	
02	Lunedì Festa della Repubblica	
03	Martedì	
04	Mercoledì	
05	Giovedì Giornata mondiale dell'ambiente	
06	Venerdì	
07	Sabato	
08	Domenica Giornata mondiale degli oceani	
09	Lunedì	
10	Martedì	
11	Mercoledì	
12	Giovedì	
13	Venerdì	
14	Sabato	
15	Domenica Giornata mondiale del vento	
16	Lunedì	
17	Martedì	
18	Mercoledì	
19	Giovedì	
20	Venerdì	
21	Sabato	
22	Domenica	
23	Lunedì	
24	Martedì	
25	Mercoledì	
26	Giovedì	
27	Venerdì	
28	Sabato	
29	Domenica	
30	Lunedì	



Di storie ne abbiamo passate tante, e tante ne passerete ancora!



Legenda rifiuti



Esponi i rifiuti la sera precedente al giorno indicato nel calendario.

Sulla carta tutto è perfetto...

...e anche nella realtà, perché abbiamo avviato al riciclo il 90% della carta raccolta.

Incredibile quello che possiamo fare insieme.



Luglio 2025

01	Martedì		
02	Mercoledì		
03	Giovedì		
04	Venerdì		
05	Sabato		
06	Domenica		
07	Lunedì		
08	Martedì		
09	Mercoledì		
10	Giovedì		
11	Venerdì		
12	Sabato		
13	Domenica		
14	Lunedì		
15	Martedì		
16	Mercoledì		
17	Giovedì		
18	Venerdì		
19	Sabato		
20	Domenica		
21	Lunedì		
22	Martedì		
23	Mercoledì		
24	Giovedì		
25	Venerdì		
26	Sabato		
27	Domenica		
28	Lunedì		
29	Martedì		
30	Mercoledì		
31	Giovedì		



Datemi carta riciclata e cambierò il mondo!



Legenda rifiuti



Carta e Cartone



Plastica e Lattine



Organico



Indifferenziato



Cartone (attività produttive e commerciali)



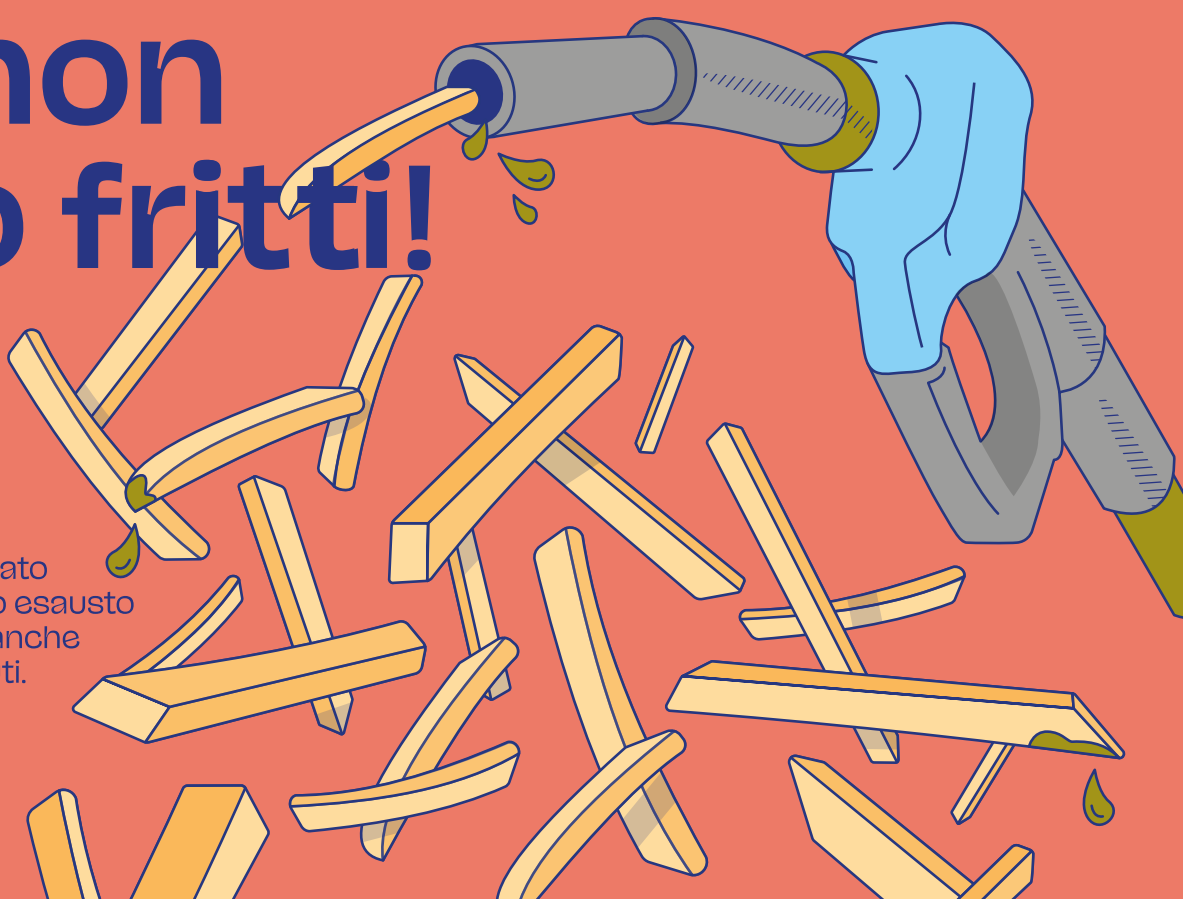
Vetro



Pannolini

Esponi i rifiuti la sera precedente al giorno indicato nel calendario.

Se continuiamo così, non siamo fritti!



Ci siamo superati: in un anno abbiamo raccolto e trasformato più di 2.000 tonnellate di olio esausto in biocarburante, impiegato anche per i mezzi della raccolta rifiuti.

Incredibile quello che possiamo fare insieme.

Agosto 2025

01	Venerdì	
02	Sabato	
03	Domenica	
04	Lunedì	
05	Martedì	
06	Mercoledì	
07	Giovedì	
08	Venerdì	
09	Sabato	
10	Domenica	
11	Lunedì	
12	Martedì	
13	Mercoledì	
14	Giovedì	
15	Venerdì Ferragosto	
16	Sabato	
17	Domenica	
18	Lunedì	
19	Martedì	
20	Mercoledì	
21	Giovedì	
22	Venerdì	
23	Sabato	
24	Domenica	
25	Lunedì	
26	Martedì	
27	Mercoledì	
28	Giovedì	
29	Venerdì	
30	Sabato	
31	Domenica	

Ti sto preparando il pieno!



Legenda rifiuti

- Carta e Cartone
- Plastica e Lattine
- Organico
- Indifferenziato
- Cartone (attività produttive e commerciali)
- Vetro
- Pannolini

Esponi i rifiuti la sera precedente al giorno indicato nel calendario.

La bolletta non è più in bolletta!

Separare correttamente i rifiuti è un vantaggio per l'ambiente, ma contribuisce anche a contenere la bolletta dei rifiuti.

Incredibile quello che possiamo fare insieme.



Settembre 2025

01	Lunedì	
02	Martedì	
03	Mercoledì	
04	Giovedì	
05	Venerdì	
06	Sabato	
07	Domenica	
08	Lunedì	
09	Martedì	
10	Mercoledì	
11	Giovedì	
12	Venerdì	
13	Sabato	
14	Domenica	
15	Lunedì	
16	Martedì	
17	Mercoledì	
18	Giovedì	
19	Venerdì	
20	Sabato	
21	Domenica	
22	Lunedì	
23	Martedì	
24	Mercoledì	
25	Giovedì	
26	Venerdì	
27	Sabato	
28	Domenica	
29	Lunedì	
30	Martedì	



E anche oggi risparmiamo!

Legenda rifiuti

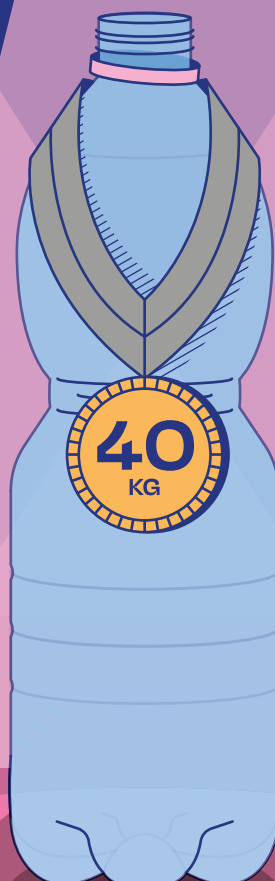


Esponi i rifiuti **la sera precedente** al giorno indicato nel calendario.

Un'altra medaglia sul Pet!

Con 40 kg di plastica raccolta in un anno per ogni cittadino, si possono produrre 60 coperte di pile.

Incredibile quello che possiamo fare insieme.



Ottobre 2025

01	Mercoledì	
02	Giovedì	
03	Venerdì	
04	Sabato	
05	Domenica	
06	Lunedì	
07	Martedì	
08	Mercoledì	
09	Giovedì	
10	Venerdì	
11	Sabato	
12	Domenica	
13	Lunedì	
14	Martedì	
15	Mercoledì	
16	Giovedì	
17	Venerdì	
18	Sabato	
19	Domenica	
20	Lunedì	
21	Martedì	
22	Mercoledì	
23	Giovedì	
24	Venerdì	
25	Sabato	
26	Domenica	
27	Lunedì	
28	Martedì	
29	Mercoledì	
30	Giovedì	
31	Venerdì	



Hai trovato anche tu un PET che ti scalda.



Legenda rifiuti



Carta e Cartone



Plastica e Lattine



Organico



Indifferenziato



Cartone (attività produttive e commerciali)



Vetro



Pannolini

Esponi i rifiuti la sera precedente al giorno indicato nel calendario.

Una bottiglia di quello buono!



Con oltre il 90% di vetro avviato al recupero in un anno possiamo davvero brindare.

Incredibile quello che possiamo fare insieme.

Novembre 2025

01	Sabato Ognissanti	 
02	Domenica	
03	Lunedì	
04	Martedì	 
05	Mercoledì	
06	Giovedì	
07	Venerdì	
08	Sabato	
09	Domenica	
10	Lunedì	
11	Martedì	  
12	Mercoledì	
13	Giovedì	
14	Venerdì	
15	Sabato	 
16	Domenica	
17	Lunedì	
18	Martedì	 
19	Mercoledì	
20	Giovedì	
21	Venerdì Giornata mondiale degli alberi	
22	Sabato	
23	Domenica	
24	Lunedì	
25	Martedì	  
26	Mercoledì	
27	Giovedì	
28	Venerdì	
29	Sabato	 
30	Domenica	



Vedo un futuro migliore per noi e per il vetro!



Legenda rifiuti



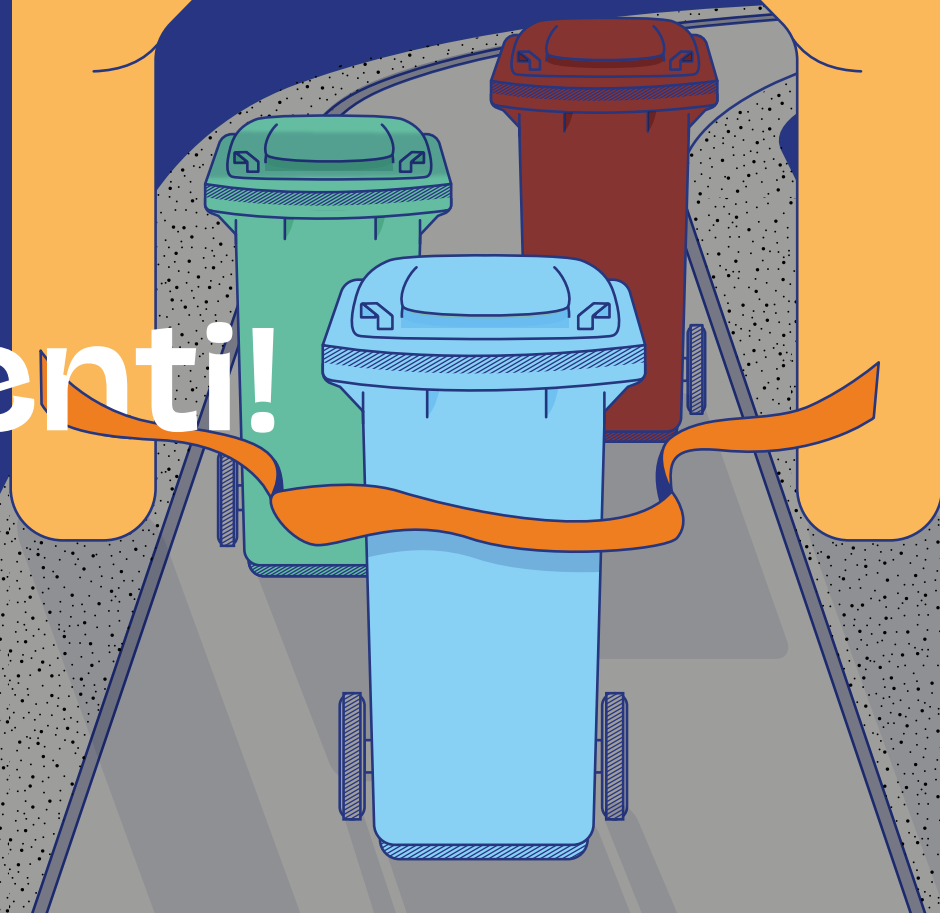
Esponi i rifiuti **la sera precedente** al giorno indicato nel calendario.

Siamo sempre meno indifferenti!

Abbiamo raggiunto e superato gli obiettivi di raccolta differenziata europea del 2030 con anni di anticipo.

Incredibile quello che possiamo fare insieme.

OBIETTIVI 2030



Dicembre 2025

01	Lunedì	
02	Martedì	
03	Mercoledì	
04	Giovedì	
05	Venerdì Giornata mondiale del suolo	
06	Sabato	
07	Domenica	
08	Lunedì Immacolata Concezione	
09	Martedì	
10	Mercoledì	
11	Giovedì Giornata internazionale della montagna	
12	Venerdì	
13	Sabato	
14	Domenica	
15	Lunedì	
16	Martedì	
17	Mercoledì	
18	Giovedì	
19	Venerdì	
20	Sabato	
21	Domenica	
22	Lunedì	
23	Martedì	
24	Mercoledì	
25	Giovedì Natale	
26	Venerdì Santo Stefano	
27	Sabato	
28	Domenica	
29	Lunedì	
30	Martedì	
31	Mercoledì	

Ciao! Ma sei in anticipo di qualche anno!



Legenda rifiuti



Carta e Cartone



Plastica e Lattine



Organico



Indifferenziato



Cartone (attività produttive e commerciali)



Vetro



Pannolini

Esponi i rifiuti la sera precedente al giorno indicato nel calendario.



Attenzione! Giornata di raccolta modificata.

Ti servono informazioni? Ecco dove trovarle!

Chiama il Servizio Clienti per:

- **attivare** i servizi per pannolini/pannoloni;
- **essere contattati** da un nostro tecnico (per utenze che hanno criticità di esposizione contenitori o necessità di servizi personalizzati).

Servizio Clienti Utenze domestiche

800.999.500 (chiamata gratuita)
Dal lunedì al venerdì: 8-22
Sabato: 8-18

Servizio Clienti Utenze non domestiche

800.999.700 (chiamata gratuita)
Dal lunedì al venerdì: 8-22
Sabato: 8-18



Non conosci ancora Il Rifiutologo?

Sito web

www.gruppohera.it/clienti
Scopri tutti i servizi attivi
nel tuo Comune.

App "Il Rifiutologo"

www.ilrifiutologo.it
Consulta online o scarica "Il Rifiutologo"
da App Store o da Google Play.

